



Na koniec



<https://pl.dreamstime.com/>

Nasza Konferencja pt. “Aktualny stan Puszczy Białowieskiej na podstawie wyników projektu LIFE+ ForBioSensing”, została objęta patronatem honorowym Przedstawicielstwa Komisji Europejskiej w Polsce



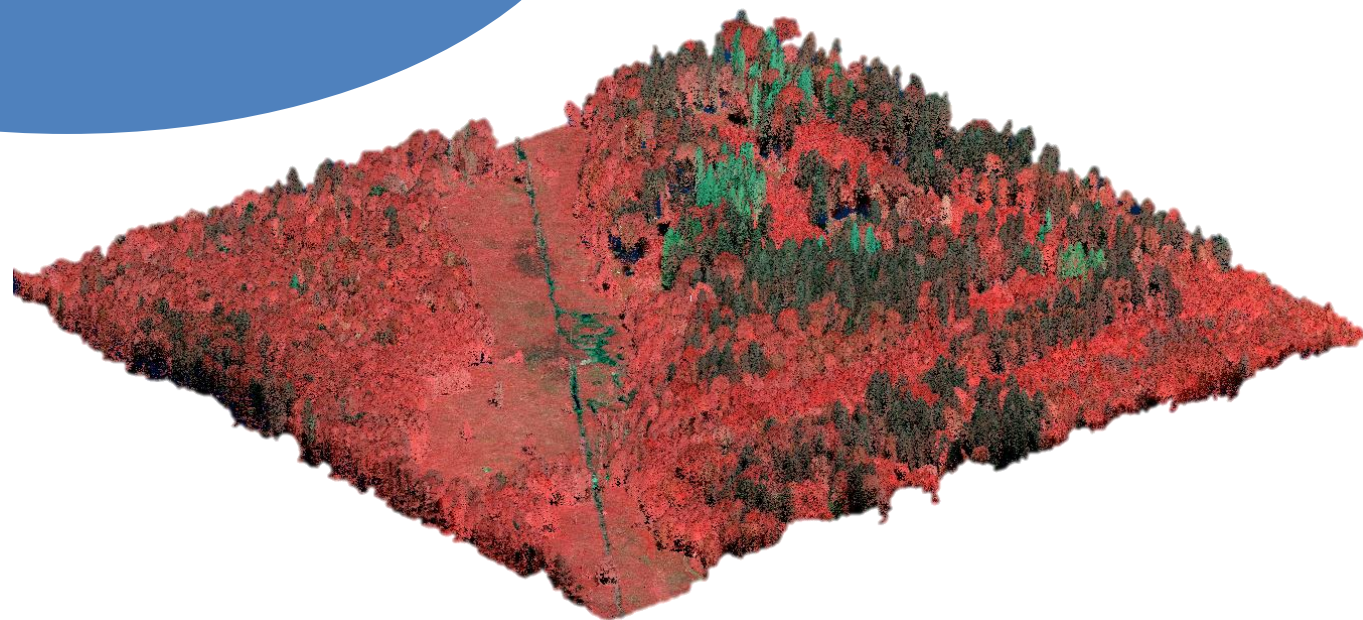
Skład Komitetu Sterującego:

- **Dyrektor Instytutu Badawczego Leśnictwa**
- **Zastępca Dyrektora Generalnego Lasów Państwowych**
- **Dyrektor Departamentu Leśnictwa w Ministerstwie Klimatu i Środowiska**
- **Zastępca Dyrektora Biura Urządzania Lasu i Geodezji Leśnej, Oddział w Białymstoku**
- **Kierownik Katedry Hodowli Lasu, Wydział Leśny, Szkoła Główna Gospodarstwa Wiejskiego, Warszawa**
- **Kierownik Katedry Urządzania Lasu i Ekonomiki Leśnictwa, Wydział Leśny, Szkoła Główna Gospodarstwa Wiejskiego, Warszawa**
- **Dyrektor Instytutu Biologii Ssaków PAN w Białowieży**
- **Dyrektor Regionalnej Dyrekcji Lasów Państwowych w Białymstoku**
- **Regionalny Dyrektor Ochrony Środowiska w Białymstoku**
- **Dyrektor Białowieskiego Parku Narodowego**
- **Nadleśniczy Nadleśnictwa Białowieża**
- **Nadleśniczy Nadleśnictwa Hajnówka**
- **Nadleśniczy Nadleśnictwa Browsk**

Skład Komitetu Sterującego:

- **Starosta Powiatu Hajnowskiego**
- **Wójt Gminy Białowieża**
- **Przewodniczący Polskiego Towarzystwa Leśnego, Oddział w Białymstoku**
- **Dyrektor Państwowego Parku Narodowego „Puszcza Białowieska”**
- **Prezes Polskiego Towarzystwa Ochrony Ptaków**
- **Prezes Zarządu Głównego Ligi Ochrony Przyrody**
- **Członek stowarzyszenia SANTA Obrona Puszczy Białowieskiej**
- **Dziekan Wydziału Budownictwa i Nauk o Środowiska, Politechnika Białostocka**
- **Dyrektor programowy Fundacji Greenpeace Polska**
- **Dyrektor Centrum Koordynacji Projektów Środowiskowych**
- **Kierownik Wydziału LIFE Narodowego Funduszu Ochrony Środowiska i Gospodarki Wodnej.**

Dane teledetekcyjne
pozwoliły na opis
dynamiki drzewostanów
Puszczy Białowieskiej



Konferencja podsumowująca projekt LIFE+ ForBioSensing, 29.03.2022 r. (ONLINE)

Możemy zdefiniować
możliwości danych
teledetekcyjnych

Zaproponowaliśmy
system
monitorowania
dużych kompleksów
leśnych



Wymiana wiedzy i
doświadczeń

80
licencji

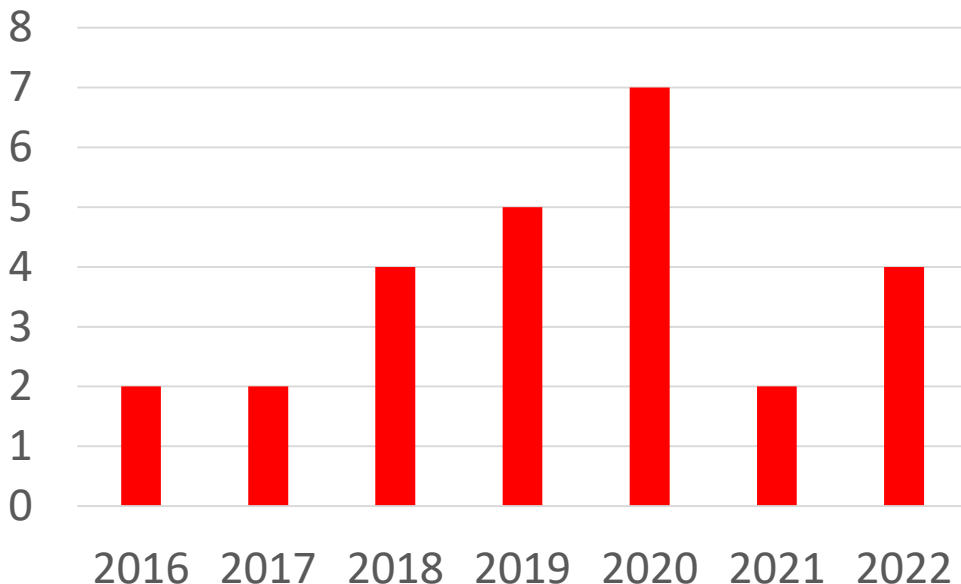
134
spotkania



Ponowne użycie
danych

8
filmów i
audycji

Konferencja podsumowująca projekt LIFE+ ForBioSensing, 29.03.2022 r. (ONLINE)



27 prac

Σ IF 153

nature
International journal of science

Letter | Published: 15 May 2019

Climatic controls of decomposition drive the global biogeography of forest-tree

Remote Sensing of Environment 219 (2018) 31–43

Contents lists available at ScienceDirect

Remote Sensing of Environment

journal homepage: www.elsevier.com/locate/rse

Species-related single dead tree detection using multi-temporal ALS data and CIR imagery

Agnieszka Kamińska, Maciej Lisiewicz, Krzysztof Stereńczak*, Bartłomiej Kraszewski, Rafał S

Forest Ecology and Management 437 (2019) 87–98

Contents lists available at ScienceDirect

FOREST ECOLOGY AND MANAGEMENT

journal homepage: www.elsevier.com/locate/foreco

Management strategies alter competitive interactions and structural properties of Norway spruce in mixed stands of Białowieża Forest, Poland

Yousef Erfanifard^{a,b,c,*}, Krzysztof Stereńczak^c, Stanisław Miścicki^d

* Dept.
* Dept.
* Labo
* Facu

SCIENTIFIC DATA

OPEN DATA DESCRIPTOR

The Forest Observation System, building a global reference dataset for remote sensing of forest biomass

Received: 24 January 2019
Accepted: 19 August 2019
Published online: 10 October 2019

Dmitry Schepaschenko et al.[#]

prawie 5 mln
ludzi, którzy o nas
usłyszeli



około 70
osób które
przyczyniły się
do sukcesu
projektu





**KRZYSZTOF
STEREŃCZAK**

Kierownik Projektu,
Specjalista ds. geomatyki



DAMIAN KORZYBSKI

Z-ca Kierownika
Projektu, Kierownik
Administracyjny



RAFAŁ PALUCH

Specjalista ds. hodowli
lasu



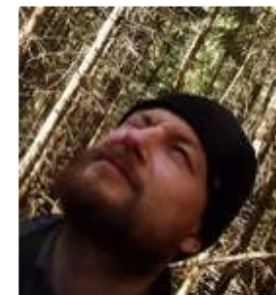
EWA ZIN

Specjalista ds. badań
dendroekologicznych



**DOROTA
RACZKOWSKA-PALUCH**

Specjalista ds.
administracji



ŁUKASZ KUBERSKI

Specjalista ds. pomiarów
i analiz
drzewostanowych



KAMIL PILCH

Specjalista ds. pomiarów
i analiz
dendrochronologicznych



ADAM SZULC

Specjalista
ds. siedliskoznawstwa



MIŁOSZ MIELCAREK

Specjalista ds. Systemów
informacji przestrzennej
(GIS)



**BARTŁOMIEJ
KRASZEWSKI**

Programista, wsparcie
procesu analiz



ANETA MODZELEWSKA

Specjalista ds.
teledetekcji, a w
szczególności analizy
danych
hiperspektralnych



**MAŁGORZATA
BIAŁCZAK**

Specjalista ds.
teledetekcji

Konferencja podsumowująca projekt LIFE+ ForBioSensing, 29.03.2022 r. (ONLINE)



ŻANETA PIASECKA

Specjalista ds. pozyskiwania i analizy danych skanowania laserowego



AGNIESZKA KAMIŃSKA

Specjalista ds. modelowania statystycznego



MARTA PIWOWARSKA

Specjalista ds. monitorowania wskaźników Projektu



DOROTA ROKOSZ

Specjalista ds. finansów



MAJA SADKOWSKA

Specjalista ds. administracji



EWA KŁOPOČKA

Specjalista ds. administracyjnych, w szczególności przetargów



AGNIESZKA BOSAK

Specjalista ds. pomiarów i analiz dendrochronologicznych



MACIEJ LISIEWICZ

Specjalista ds. pozyskiwania i analizy danych skanowania laserowego



WIRGINIA DURANOWSKA

Specjalista ds. promocji



PAULA CAŁUSIŃSKA

Specjalista ds. badań ekologicznych



AGATA SAŁACHEWICZ

Specjalista ds. meteorologii



MACIEJ KOBIELSKI

Specjalista ds. zamówień publicznych

Konferencja podsumowująca projekt LIFE+ ForBioSensing, 29.03.2022 r. (ONLINE)



KAROL RZCZYCKI

Specjalista ds. pomiarów geodezyjnych



RAFAŁ SADKOWSKI

Programista, rozwój automatycznych narzędzi analiz



MONIKA GUTMAN

Specjalista ds. administracji, w szczególności zamówienia publiczne



OLGA JASIŃSKA

Specjalista ds. promocji



JAKUB SŁOWIK

Pracownik terenowy



KRZYSZTOF SZYŁAK

Specjalista ds. meteorologii



ANNA ADAMCZYK

Specjalista ds. administracji i finansów



RADOMIR BAŁAZY

Specjalista ds. geoinformatyki



MAGDALENA MACIEJEWSKA

Specjalista ds. administracji i finansów



RENATA WILKOWSKA

Specjalista ds. teledetekcji



TOMASZ STRAKACZ

Specjalista ds. administracji



KAROLINA PARKITNA

Specjalista ds. analizy danych

TOMASZ ZYGMONT
Specjalista ds. promocji

ŻANETA MŁODZIANKO
Specjalista ds. administracji i finansów

MICHAŁ ANDROSIUK
Specjalista ds. siedliskoznawstwa

PAWEŁ SAŃCZYK
Specjalista ds. meteorologii

KRZYSZTOF GASZEWSKI
Specjalista ds. siedliskoznawstwa

GRZEGORZ LEDWORUCH
Pracownik terenowy

BARTOSZ PIEKŁO
Pracownik terenowy

ANNA BIAŁOMYZY
Pracownik terenowy

JANUSZ PAWŁOWSKI
Pracownik terenowy

ARIEL CYBULA
Pracownik terenowy

KRZYSZTOF SOCHA
Pracownik terenowy

BARTŁOMIEJ KUSAL
Pracownik terenowy

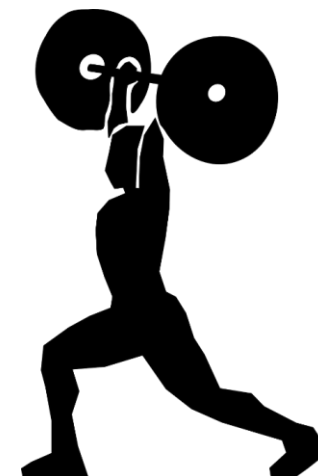
PAWEŁ NOWAK
Specjalista ds. meteorologii

DOROTA DOBROWOLSKA
Specjalista ds. hodowli lasu

KAZIMIERZ BOROWSKI
Specjalista ds. zbierania naziemnych danych
do analizy dynamiki luk i populacji świerka

ANNA MARKIEWICZ
Specjalista ds. GIS / przygotowanie
wynikowych kompozycji mapowych

JANUSZ CZEREPKO
Specjalista ds. siedliskoznawstwa / pozyskanie
i analiza danych terenowych



Opiekunowi projektu ze strony Komisji Europejskiej Panu **Zbigniewowi Karaczunowi**



Opiekunom projektu w Narodowym Funduszu Ochrony Środowiska i Gospodarki Wodnej, byli to:

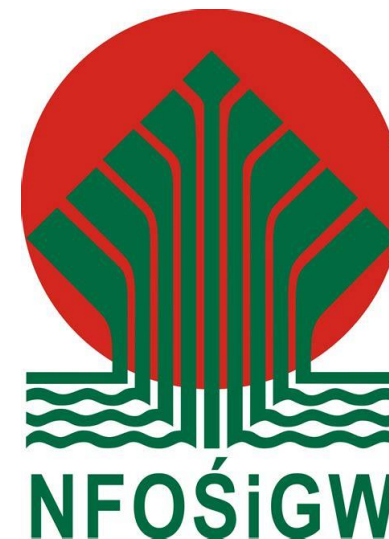
Marta Wronka

Radosław Domagała

Małgorzata Tomaszewska

Andrzej Muter

Leszek Jóskowiak



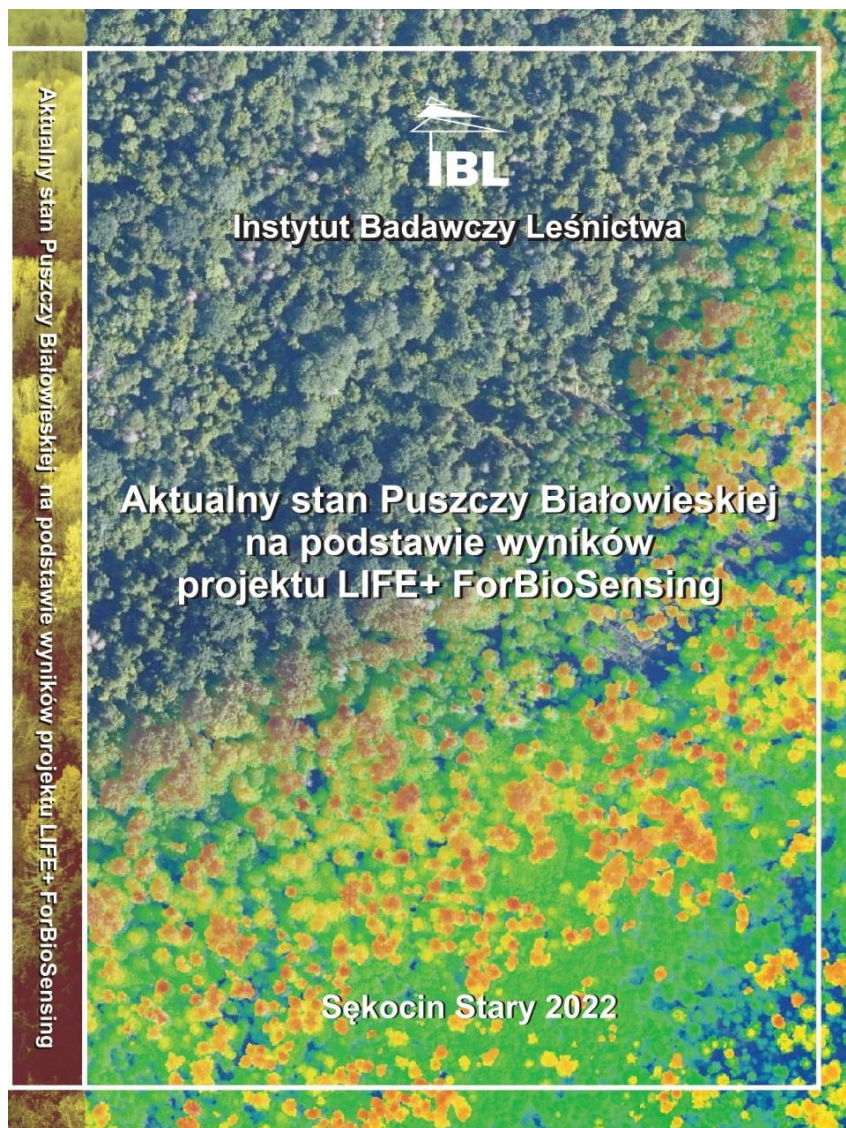


W trakcie realizacji projektu
na świecie pojawiło się
15-cioro dzieci.

To właśnie one są
najważniejszymi efektami
zespołu projektu
LIFE+ ForBioSensing!



Konferencja podsumowująca projekt LIFE+ ForBioSensing, 29.03.2022 r. (ONLINE)



Konferencja podsumowująca projekt LIFE+ ForBioSensing, 29.03.2022 r. (ONLINE)

Gdzie nas szukać ?

Biuro Projektu FBS – Sękocin Stary

Sękocin Stary ul. Braci Leśnej 3,

Bud B, p. 230

05-090 Raszyn

Tel. +48 22 71 50 648

e-mail: fbs-biuro@ibles.waw.pl

www.forbiosensing.pl

www.forbiosensing.eu



Biuro Projektu FBS – Białowieża

Białowieża ul. Park Dyrekcyjny 6,

Zakład Lasów Naturalnych IBL

17-230 Białowieża

Tel. +48 85 6812 396 w. 34

e-mail: fbs-biuro@ibles.waw.pl